

売土地

扶桑町

58.66坪

価格

1,400万円

坪単価

約23.8万

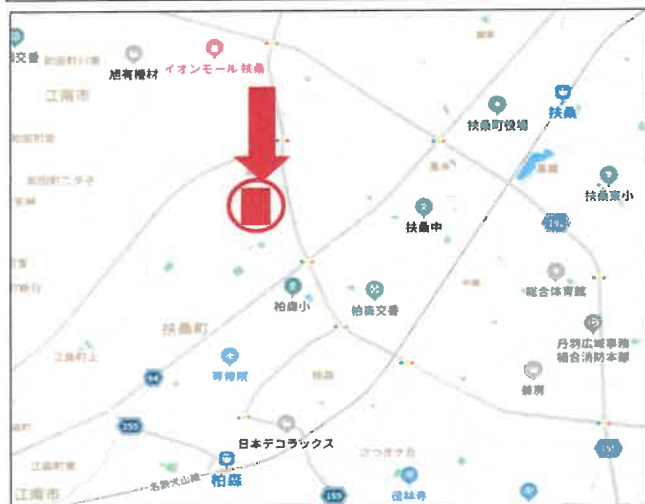
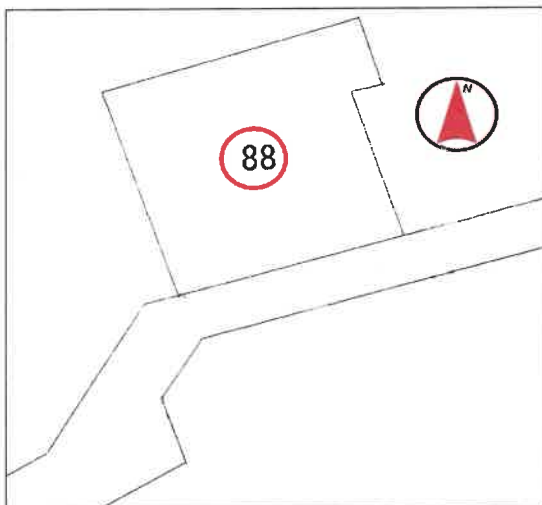
斎藤県

★南側道路・陽当たり良好!

★学校,スーパー徒歩圏内!

★駅徒歩圏内 2駅利用可!

柏森小学校・扶桑中学校区



所在地	丹羽郡扶桑町大字斎藤字東88番		
交通	名鉄犬山線 「柏森」 駅	徒歩	19分
	名鉄犬山線 「扶桑」 駅	徒歩	19分

土地面積	193.94m ² (58.66坪)		
ほかに私道面積	-		
土地権利	所有権	地目	宅地
都市計画	市街化区域		
用途地域	第一種中高層住居専用地域		
建ぺい率	60%	容積率	200%
他の法令上の制限	22条区域		
引渡条件	現状渡し		
現況	更地	引渡日	相談
接道状況 (角地・間口)	南側幅員約3.5mの公道に間口約13.5m接面		
設備	電気・水道・下水道・プロパンガス		
備考	※セットバック有り(約0.25m)		
	※雨水は道路横断排水となります。(承認工事)		
	※水道の延長工事は売主負担にて行います。		
	※確定測量、下水道受益者負担金は売主負担		
	※建築条件付		
	●斎藤保育園	約100m	2分
	●柏森小学校	約520m	7分
	●扶桑中学校	約620m	8分
	●イッパ 扶桑店	約750m	10分

※図面と現状が相違する場合は現状優先とします。



愛知県知事免許(6)第18672号

大藪建設株式会社

〒480-0104 愛知県丹羽郡扶桑町大字斎藤字東屋敷6番地

【TEL】0587-93-2631

【FAX】0587-93-5273

【URL】http://www.oyabukensetsu.com

【E-mail】info@oyabukensetsu.com

取引態様 売主

情報公開日 令和6年7月

担当者 大藪

